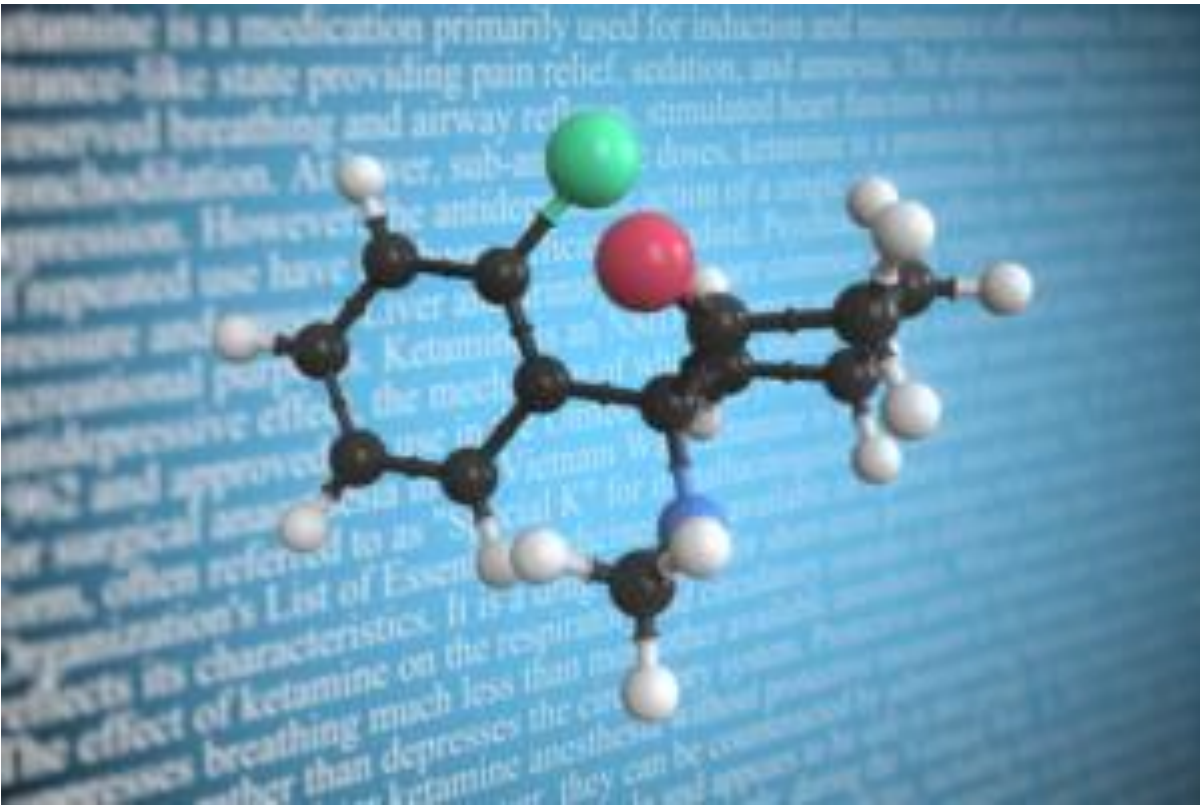


Fra bedøvelsesmiddel til rusmiddel: Den mørke side af Ketamin

Det er vigtigt at søge professionel hjælp for at overvinde kokainmisbrug



Hvad er Ketamin?

Ketamin, oprindeligt udviklet i 1960'erne som et bedøvelsesmiddel til medicinsk brug, anvendes primært i dag til anæstesi i både humane og veterinære sammenhænge.

Det er kendt for sine hurtige og effektive bedøvende egenskaber samt evnen til at fremkalde dissociative tilstande, hvor brugeren oplever en følelse af adskillelse fra kroppen og omgivelserne.

På grund af disse egenskaber er ketamin også blevet populært i "rekreative" sammenhænge, hvilket har ført til stigende misbrug og afhængighed af ketamin.

Udbredelse og Misbrug

Ketaminmisbrug er steget markant i de seneste år, især blandt unge mennesker og i nattelivskulturer. Stoffet er ofte kendt under gadenavne som "Special K", "K" eller "Kit Kat" og kan administreres på forskellige måder, herunder indtagelse som pulver eller væske, inhalation eller injektion. Dets tiltrækning skyldes hovedsageligt dets evne til at inducere eufori og hallucinationer, men også den relativt korte virkningsvarighed sammenlignet med andre stoffer.

Sundhedsmæssige Konsekvenser

Langvarigt eller intenst misbrug af ketamin kan medføre en række alvorlige sundhedsmæssige problemer. Fysiske konsekvenser inkluderer blæreproblemer, også kendt som ketaminblære, der kan føre til svær smerte og vandladningsbesvær. Derudover kan kronisk brug resultere i nyreskader, leverproblemer og kognitiv svækkelse.

Psykiske konsekvenser af ketaminmisbrug kan være lige så alvorlige. Regelmæssig brug kan føre til afhængighed, depression, angst og psykose. Dissociative oplevelser, selvom de kan være attraktive for brugerne, kan også være traumatiske og føre til langvarige psykiske problemer.

Samfundsmæssige og Juridiske Aspekter

Misbrug af ketamin har også bredere samfundsmæssige konsekvenser. Øget efterspørgsel efter stoffet har ført til en stigning i ulovlig produktion og handel, hvilket kan være forbundet med organiseret kriminalitet.

Sociale konsekvenser:

- Problemer i parforhold og familier
- Økonomiske vanskeligheder
- Arbejdstab
- Kriminel adfærd

Receptpligtig stof

Juridisk set er ketamin klassificeret som et kontrolleret stof i mange lande, hvilket betyder, at besiddelse, salg eller distribution uden en gyldig medicinsk

licens er ulovligt. På trods af dette er håndhævelsen af lovene ofte udfordrende på grund af stoffets udbredte anvendelse og dets tilgængelighed på det sorte marked.

Forebyggelse og Behandling

Forebyggelse af ketaminmisbrug kræver en tværfaglig tilgang, der involverer uddannelse, lovgivning og behandlingstilbud. Uddannelsesprogrammer, der fokuserer på at øge bevidstheden om risiciene ved ketaminbrug, er afgørende, især blandt unge og dem, der færdes i miljøer, hvor stoffet er almindeligt.

Ketaminmisbrug udgør en alvorlig sundheds- og samfundsmæssig udfordring. Selvom stoffet har legitime medicinske anvendelser, er dets potentielle for misbrug og de deraf følgende konsekvenser betydelige.

<https://www.ambulantmisbrugsbehandling.dk/>